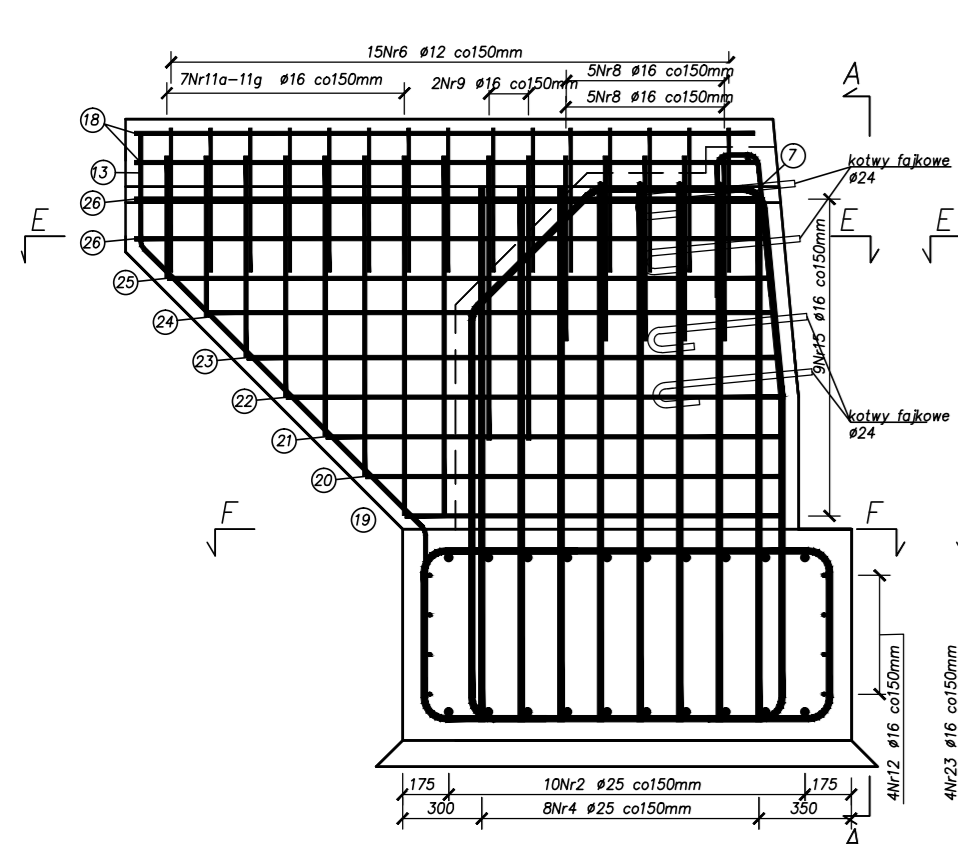
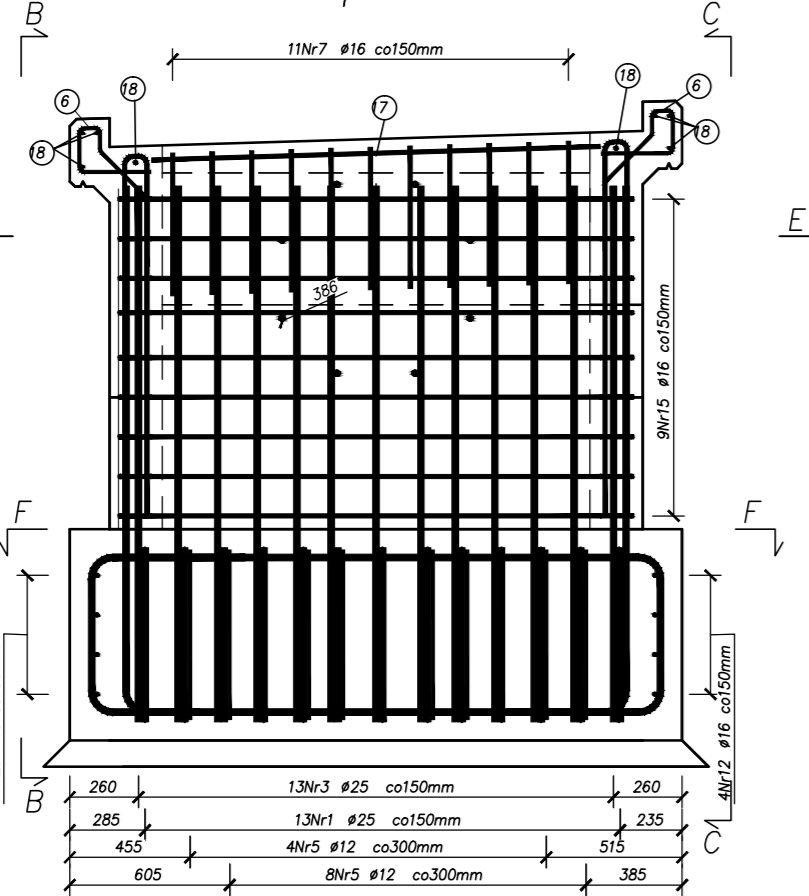


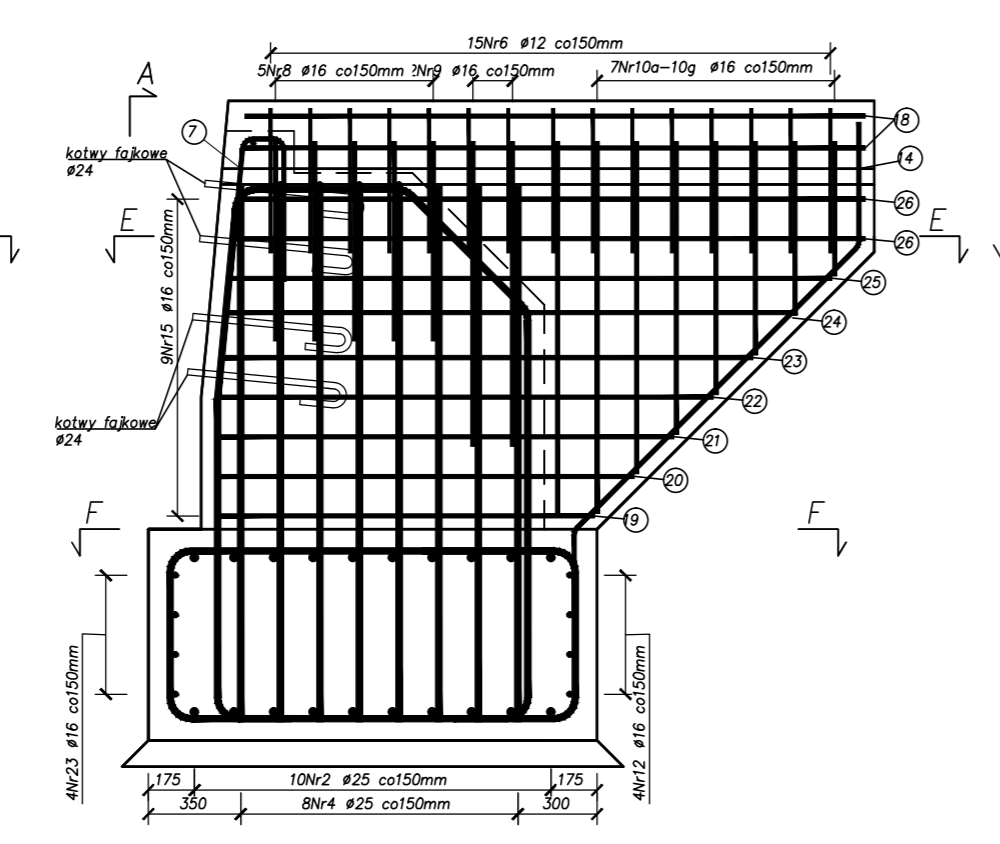
Widok z boku B-B



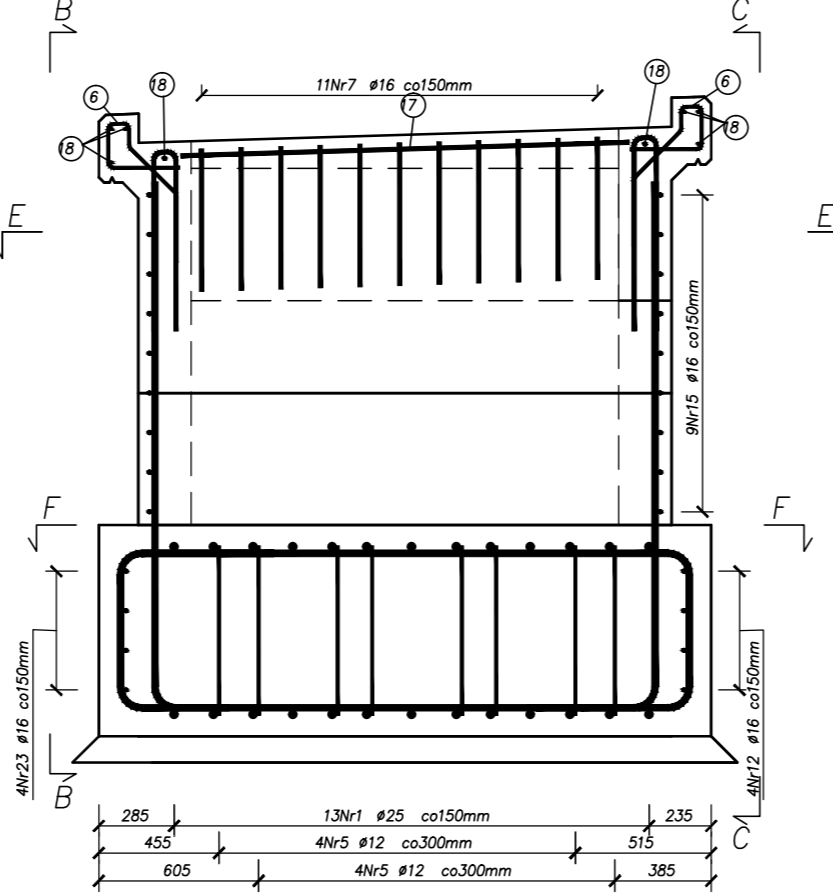
Widok z przodu A-A



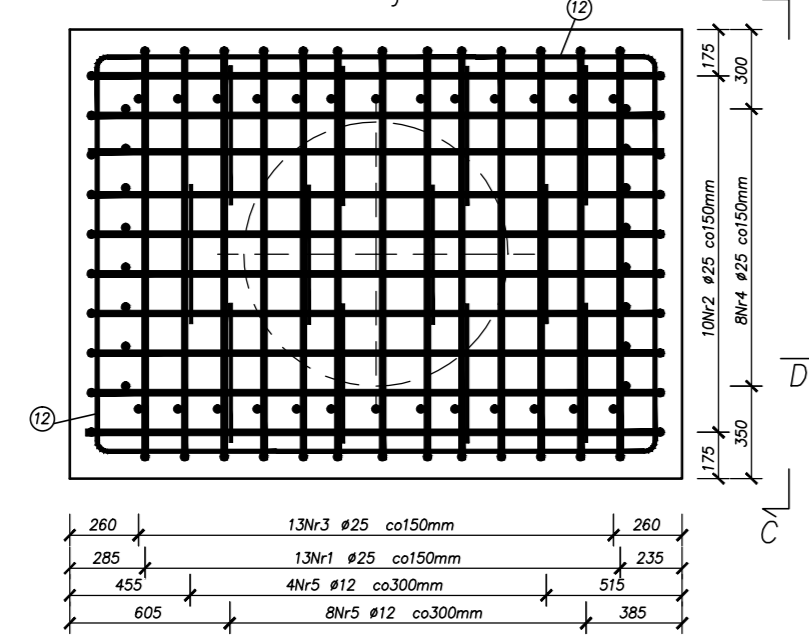
Widok z boku C-C



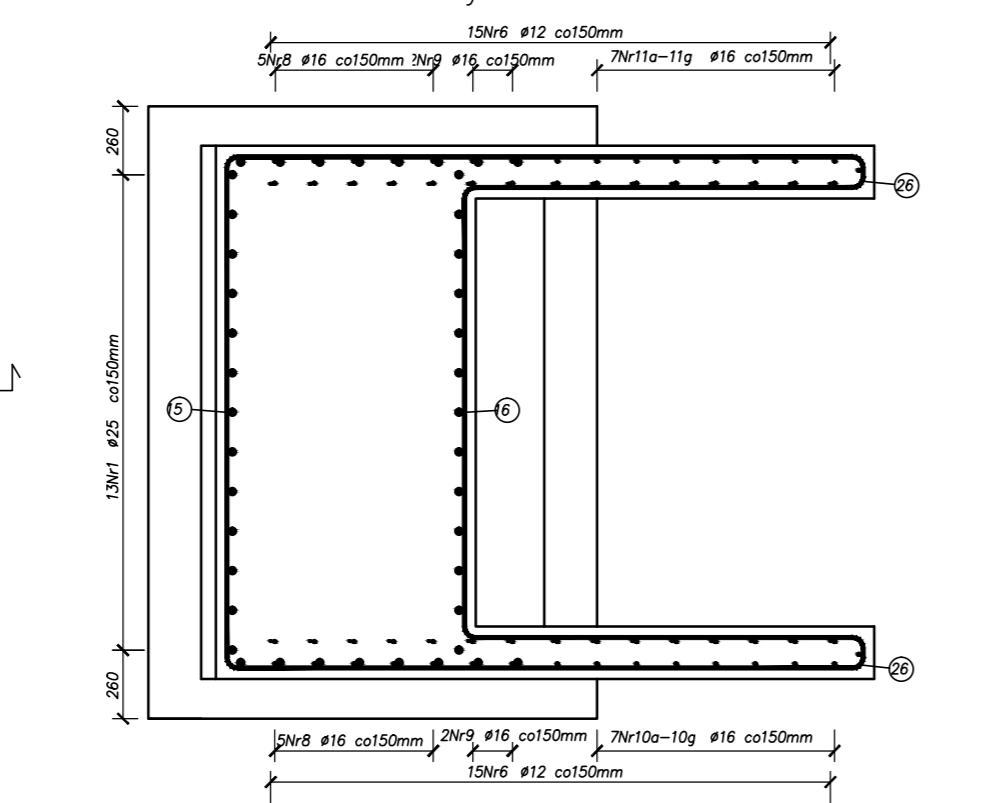
Widok z boku D-D



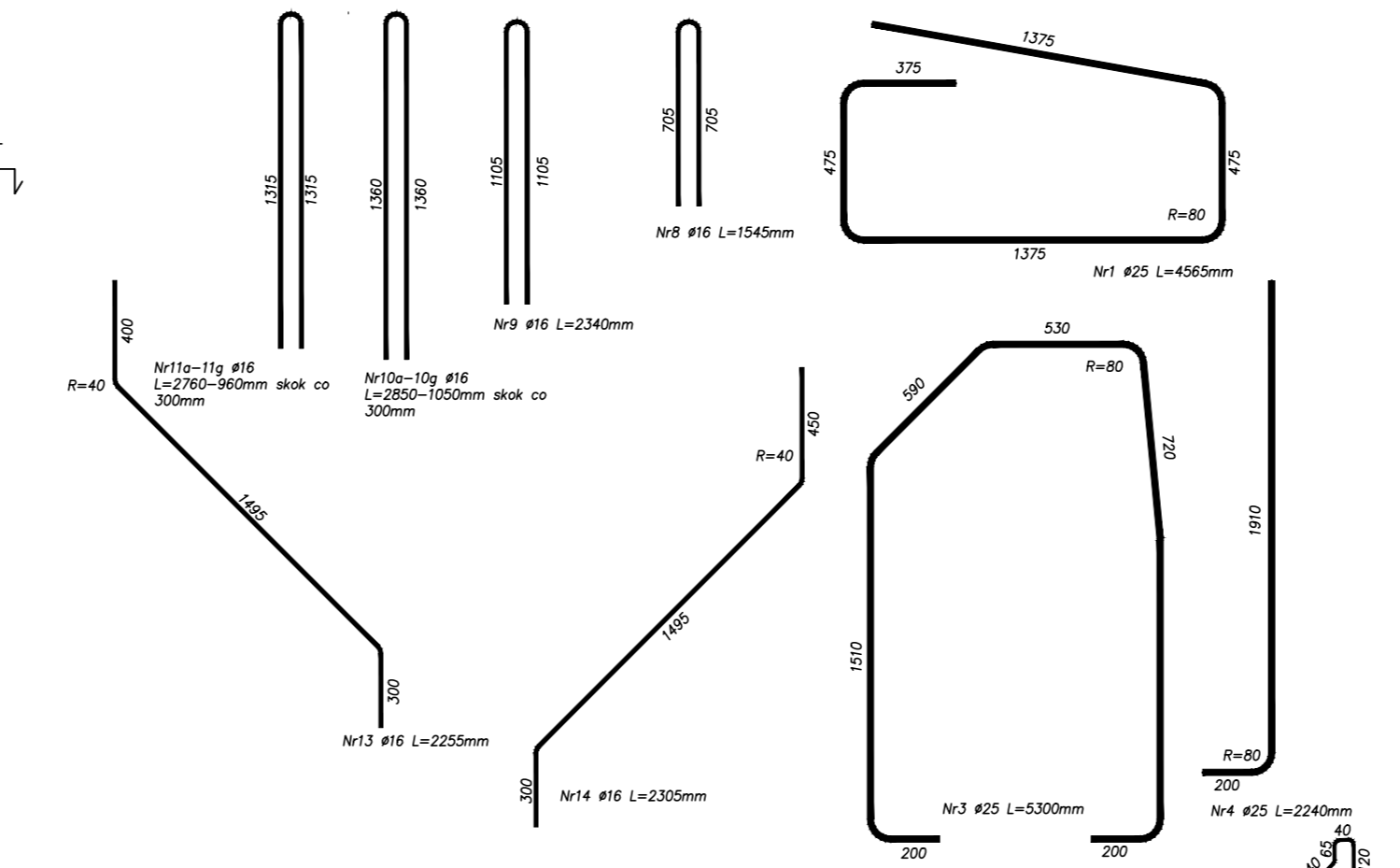
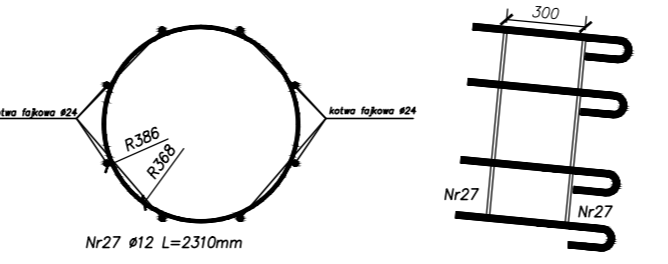
Przekrój F-F



Przekrój E-E



Rozmieszczenie kotw fajkowych



Nr	Ø [mm]	Długość [m]	Kod 6 [m]	Kod 6 [m]	Razem [m]	Ø [m]	Ø [m]
1	25	4,965	13	26	89	89	89
2	25	3,62	10		69,2		69,2
3	25	5,3	13	23	89,5		89,5
4	25	2,24	8		17,60		17,60
5	12	2,55	12	30,0			
6	12	1,1	30	33			
7	16	1,2	11		13,2		
8	16	1,545	10		15,46		
9	16	2,34	4		9,36		
10a	16	2,85	4		11,4		
10b	16	2,55	2		5,1		
10c	16	2,25	2		4,5		
10d	16	1,95	2		3,9		
10e	16	1,65	2		3,3		
10f	16	1,35	2		2,7		
10g	16	1,05	2		2,1		
11a	16	2,76	4		11,04		
11b	16	2,46	2		4,92		
11c	16	2,16	2		4,32		
11d	16	1,86	2		3,72		
11e	16	1,56	2		3,12		
11f	16	1,26	2		2,52		
11g	16	0,96	2		1,92		
12	16	4,215	8		33,72		
13	16	2,205	1		2,205		
14	16	2,205	1		2,205		
15	16	3,26	9		29,34		
16	16	3,03	8		24,24		
17	16	1,7	6		10,2		
18	16	2,35	8		18,8		
19	16	1,87	2		3,74		
20	16	2,17	2		4,34		
21	16	2,47	2		4,94		
22	16	2,77	2		5,54		
23	16	3,065	2		6,11		
24	16	3,465	2		6,93		
25	16	3,675	2		7,35		
26	16	4,275	4		17,1		
27	12	2,31	2	4,62			
Długość łączna według średnic [m]					63,22	200,81	892,27
Masa podrobienia					0,988	1,876	3,665
Ciężar łączny według średnic [kg]					60,49	446,43	700,66
Masa dla jednego przyczółka [kg]						1200,88	

Klasa betonu: C30/37
Klasa stali: A-IIIIN

EUROMOSTY
UL. Bolesława Prusa 9
50-319 WROCLAW

INWESTOR: POWIAT WOŁOMIŃSKI
UL. PRĄDZYŃSKIEGO 3
05-200 WOŁOMIN

Stadium: **PW**

Tytuł projektu: Opracowanie dokumentacji projektowej na budowę kładki dla pieszych na rzece Czarniej w ciągu wybudowanego chodnika w miejscowości Majdan w kierunku Mostówki, gmina Wołomin

Obiekt: Kładka dla pieszych na rzece Czarniej w ciągu wybudowanego chodnika w miejscowości Majdan w kierunku Mostówki, gmina Wołomin

Brandza: MOSTOWIA I DROGOWA

Kod archiwalny: 137

Data: MAJ 2012

Zbrojenie przyczółków

Funkcja: Imię i nazwisko: Specjalność i nr uprawnień: Podpis: Skala: 1:25

Projektant: dr inż. Maciej Wdowiak 5207/99/U

Sprawdzający: mgr inż. Aleksander Spozyto 217/87/UW

Nr rys.: 8